



# 쉽게 설명한 투표가이드북

제8회 전국동시지방선거

우리 동네(관내) 사전투표



중앙선거관리위원회



중앙선거관리위원회

# 사전 숙지사항

- ▶ 장애인, 다문화유권자 등 **투표절차를 어려워하는 선거인에게** 투표가이드북의 그림을 통해 **투표 절차를 설명**합니다.
- ▶ 가이드북은 투표 절차를 부서별 한 면씩 그림으로 설명하고 있습니다.
- ▶ 투표사무원 면에 투표편의, 유의사항 등이 기재되어 있으니 안내에 참고하시기 바랍니다.

## 가이드북 소개



- ▶ 이 가이드북은 투표절차를 그림으로 설명하는 책임니다.
- ▶ 우리 동네에서 투표할 때에는 “관내선거인” 표시를 따라갑니다.



# 사전 숙지사항

▶ 육안으로 장애 여부를 파악할 수 없는 경우에 다음을 참고하세요.

- ① 투표소 입구에서 계속해서 들어오지 않고 **머뭇거리거나, 과하게 긴장**해 동반인과 붙어 있으려 하는 경우 **발달장애인**일 수 있으므로 도움이 필요한지 묻고, 가이드북을 통해 투표절차를 설명합니다.
- ② 귀나 입을 막는 행동을 하며 **들리지 않는다는 표현**을 하는 경우 **청각장애인**이므로, **영상통화 수어통역 또는 필담** 등을 통해 안내합니다.
- ③ 시각장애인 중 일부 저시력장애인은 비장애인과 구분되지 않기도 합니다. 도움을 요청하는 경우 적절한 편의를 제공합니다.

# 투표순서

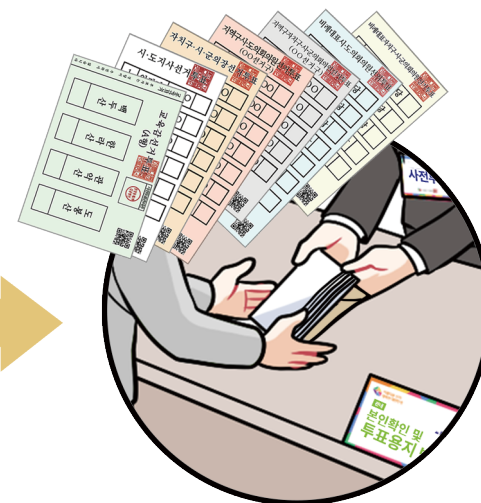
투표순서



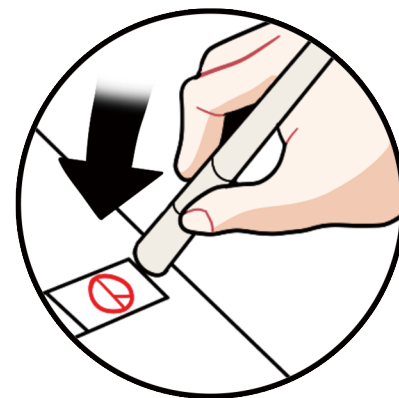
신분증 확인



이름쓰기



투표용지 받기  
(7장)



기표하기



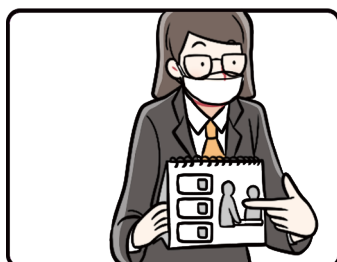
투표함에 넣기

# 본인확인

본인확인



▶ 지원이 필요한지 먼저 물어보세요. **“도와드릴까요?”**  
요청하지 않은 경우 휠체어, 목발, 신체 등에 손을 대지 않습니다.



▶ 그림을 보여주며 절차를 설명합니다.  
**“신분증을 보여주는 곳입니다. 신분증이 있으신가요?”**



▶ 마스크를 내려달라고 요청합니다. **잘 듣지 못하는 선거인의 경우, 제스처를 통해 설명합니다.**

# 신분증을 보여줍니다. 마스크를 내립니다.

본인확인



주민등록증



복지카드



운전면허증



학생증



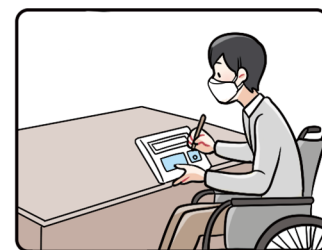
# 서명



▶ 본인확인기에 이름을 적도록 안내합니다.



▶ **잘 보지 못하는 선거인의 경우**에게는 손에 펜을 쥐어주고, 펜을 쥐지 않은 손을 서명하는 위치에 대어 줍니다.



▶ **휠체어 이용 선거인**에게는 본인확인기를 휠체어 가까이로 가져다줍니다.

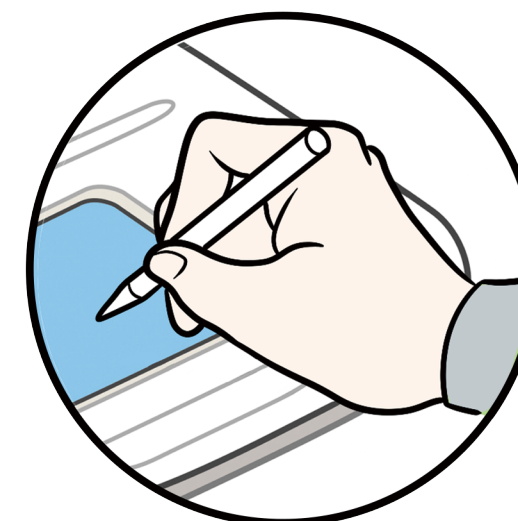
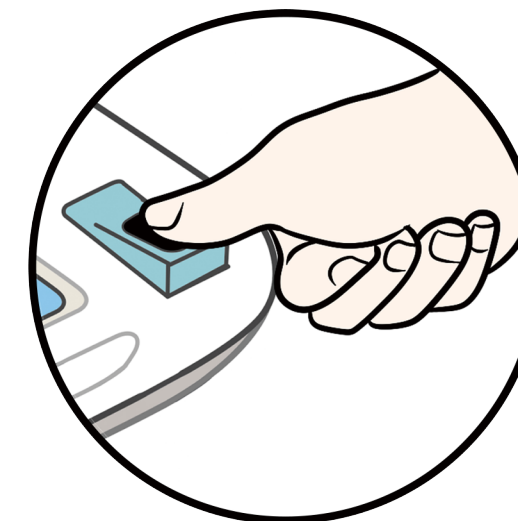
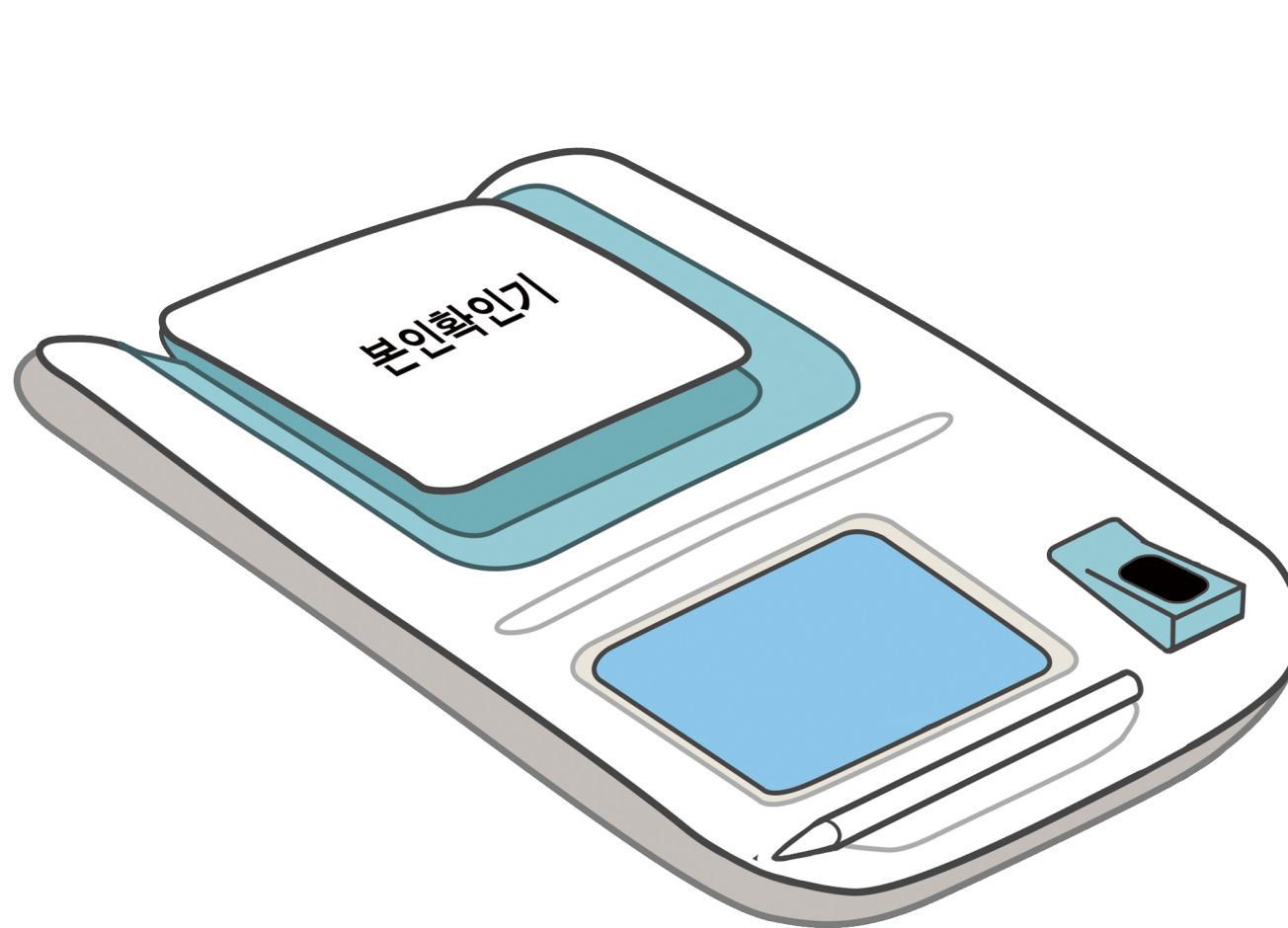


▶ **신체적 어려움이 있는 선거인의 경우** 본인의 동의를 받아 동반인 또는 투표사무원이 대신 서명합니다.

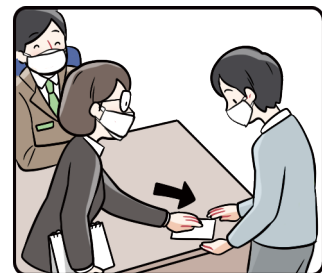
서명

서명

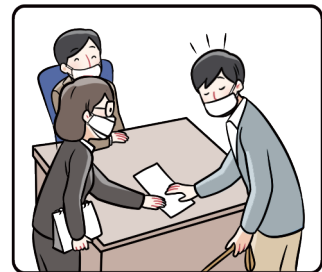
## 본인확인기에 이름을 쓰거나 손도장을 찍습니다.



# 투표용지 교부



▶ 투표용지를 받도록 안내합니다.



▶ **잘 보지 못하는 선거인의 경우**에는 점자형 투표보조용구나 확대경이 필요한지 확인하여 제공합니다.

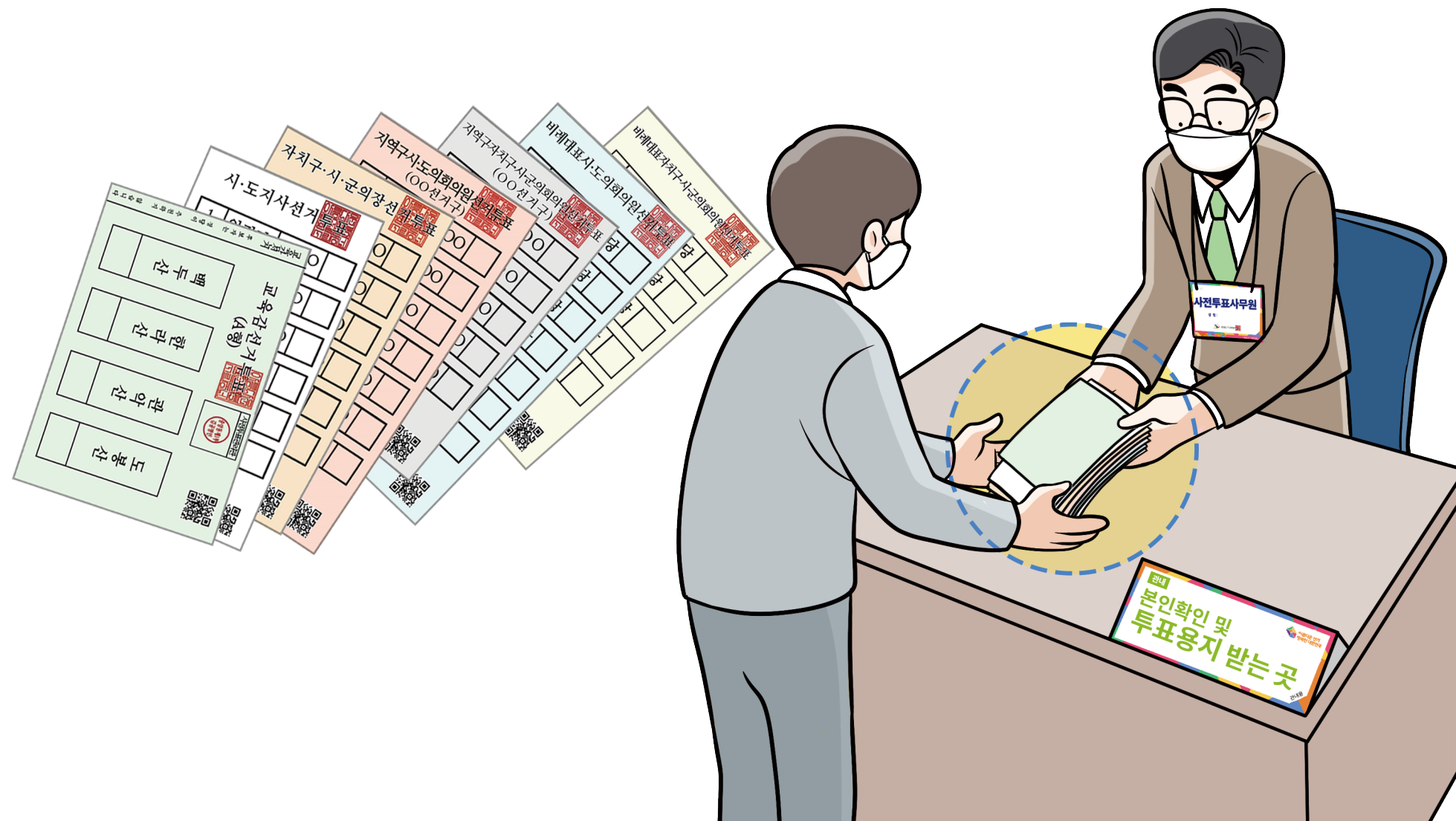


▶ **신체적 어려움**으로 기표가 어려워 보이는 경우 특수형 기표용구가 필요한지 확인하여 제공합니다.

## 투표용지 교부 매수

세종시:4장 / 제주도: 5장 / 재·보궐선거지역:8장

# 투표용지 7장을 받습니다.



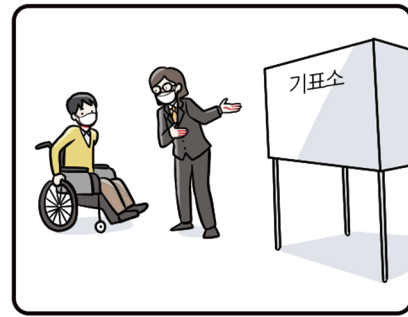
투표용지 교부

투표용지 수령

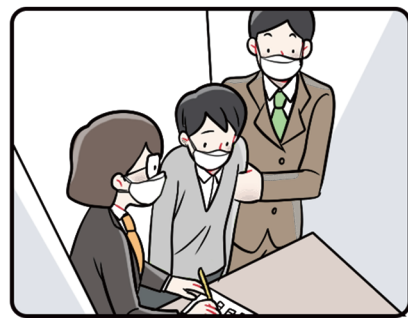
# 기표



▶ 기표소에서 기표하고 나오도록 안내합니다.  
"저 안에 있는 **기표용구로 투표**하세요. **나오기 전에는 투표지를 접어주세요.**"



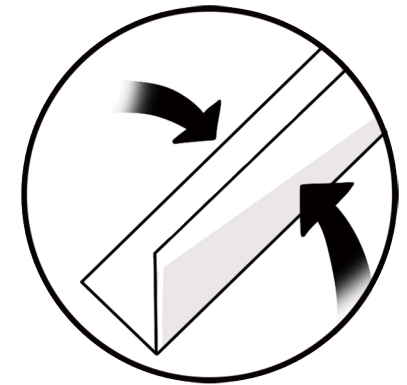
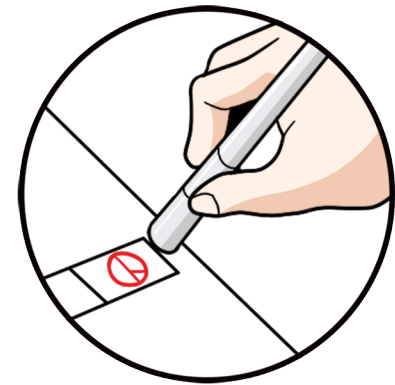
▶ **휠체어 이용 선거인**은 대형기표대로 안내합니다.



▶ **잘 보지 못하거나 신체적 어려움**으로 혼자서 기표하기 어려운 경우 선거인이 지명한 2인 또는 선거인의 가족이 기표를 보조할 수 있습니다. 이때, 보조하는 사람이 대리투표를 해서는 안 됩니다.  
\*장애등록 여부 및 장애유형과 무관한 신체적 증상 및 깁스 등 일시적 제한 포함

기표

# 투표용지에 기표도장을 찍습니다. 투표지를 반으로 접습니다.



기표

# 투표지 투입



▶ 투표지를 투표함에 넣도록 안내합니다.



▶ **잘 보지 못하는 선거인**이 기표소에서 나오면 “투표함 위치를 안내해드릴까요?”라고 물은 후 투표함까지 안내하고, 투입구에 손을 대어줍니다.



▶ **신체적 어려움**으로 혼자서 투표지 투입이 어려워 보이는 경우 “대신 넣어드릴까요?”라고 물어 의사를 확인합니다.

투표지 투입

# 투표지를 투표함에 넣습니다.



투표지 투입





감사합니다.  
안녕히 가세요.

