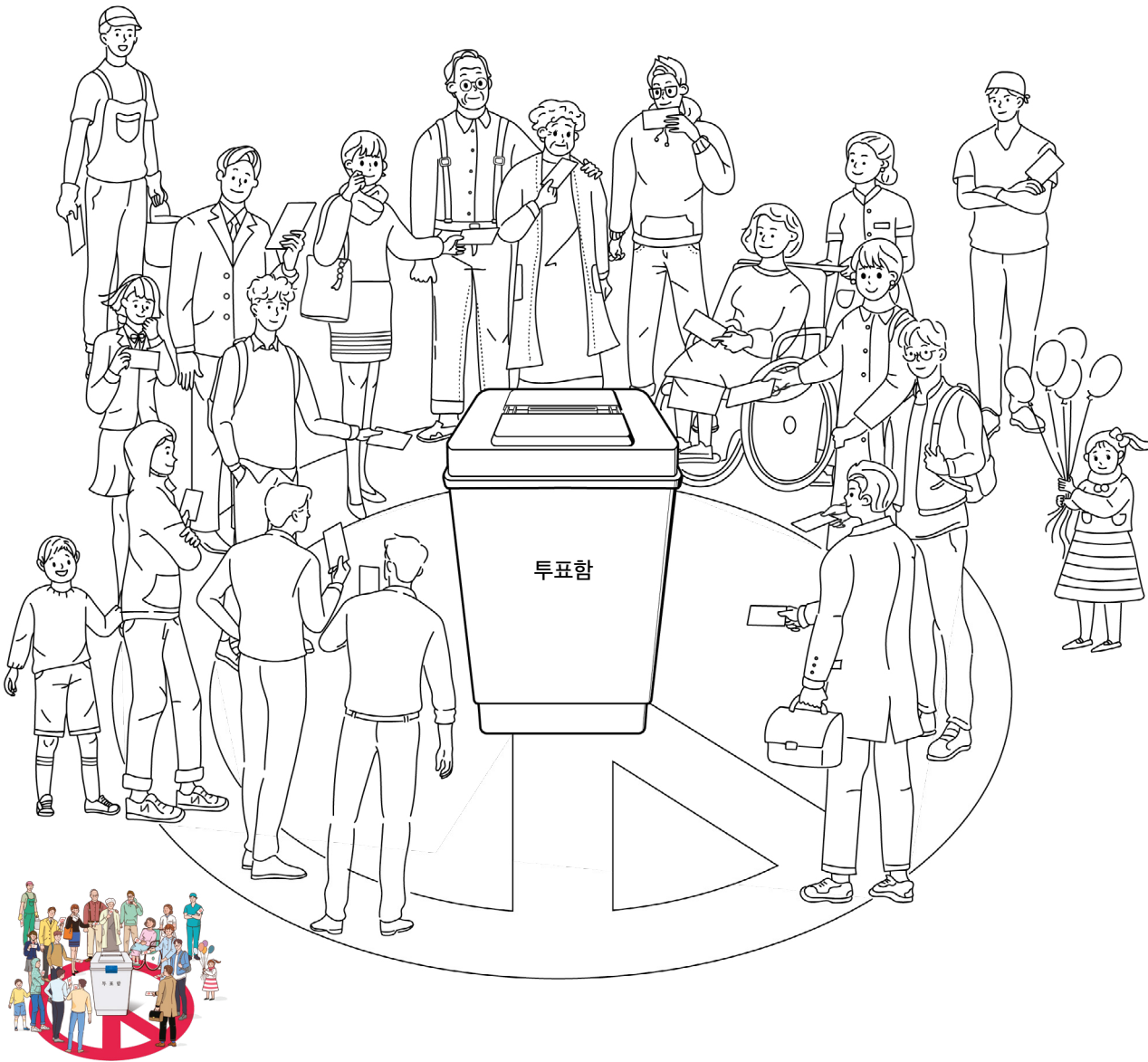
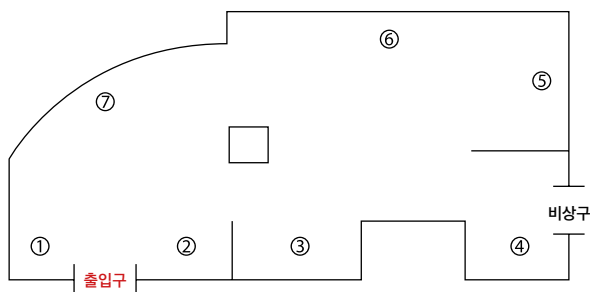


△ 함께 만들어 보아요



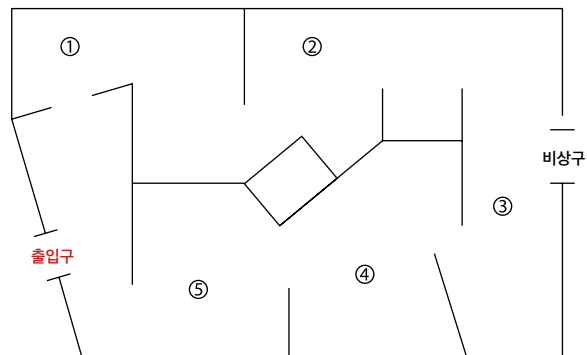
△ 체입·교육관 존별 안내도

- ① 후보자 등록
- ② 선거운동(선거벽보)
- ③ 선거운동(연설, 대담)
- ④ 선거운동(후보자 토론 등)
- ⑤ (사전)투표
- ⑥ 개표
- ⑦ 실감 영상관



△ 전시관 존별 안내도

- ① 민주선거, 시작하다
- ② 험난한 선거의 길
- ③ 민주선거, 피어나다
- ④ ⑤ 아름다운 선거를 열어가게 선거관리위원회



대한민국 선거 어제와 오늘

대한민국 선거 어제와 오늘

- △ 관람안내 시간: 오전 9시~오후 6시 (관람 종료 1시간 전까지 입장 가능)
휴관: 주말 및 공휴일 *선거기간에는 무휴
- △ 전시해설 예약: 희망일 3일 전까지 전화 예약
인원: 단체 10명 이상
문의: 선거기록보존소 02-3294-1169
- △ 민주시민 예약: 희망일 10일 전까지 전화 예약
교육 인원: 단체 30명 정도
프로그램 문의: 선거연수원 031-296-9831~3

- 오시는 길 경기도 수원시 권선구 수인로 126 선거연수원 별관동 1층
- 자가용 서수원IC: 서수원·농산물유통센터방면 ▶ (구)농촌진흥청 (수원역방향) 오산IC: (1번국도) ▶ 수원시외버스터미널 사거리에서 인천·발안·농산물유통센터 방면 (42번 국도) ▶ 서울·인천방면 ▶ (구)농촌진흥청
- 버스 농촌진흥청 정류장: 5-1, 9, 11, 11-1, 13, 13-1, 13-5, 15, 92-1, 37, 92, 82-2
- 지하철 1호선 화서역 5·6번 출구, 15분 정도 도보 이동

△ 오프라인
선거연수원 별관 1층
(선거전시체험관, 로비 등)

△ 온라인
사이버선거역사관 홈페이지
(<http://museum.nec.go.kr>)

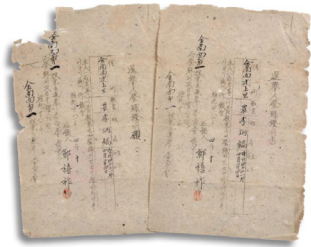


민주선거, 시작하다

5·10 총선거를 통해 우리나라 최초의 민주선거가 시작되었다. 선거는 때로 민의를 반영하지 못한 채 권력 연장의 수단으로 왜곡되기도 했지만, 민주주의를 향한 국민의 열망은 선거를 통해 표출됐다.



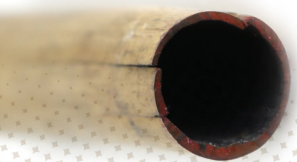
5·10 총선거 포스터
A Poster of the General Election of May 10th 1948



선거인 등록증명원
Voter Registration Verification Form 1948



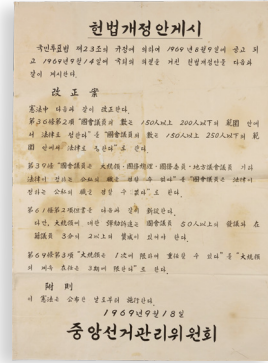
목재 투표함
Timber Ballot Box 1948~1962



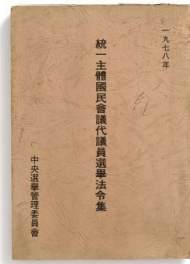
1948

험난한 선거의 길

박정희 대통령으로부터 전두환 대통령으로 이어지는 권위주의 정권에서 선거의 민주적 기능은 부침을 겪었고 국민의 선택권은 제한되었다. 그러나 정권 말기 선거를 통해 표출된 민심은 권위주의 정권을 종식 시키고 대통령 직선제를 쟁취하는 밑거름이 되었다.



헌법개정안 개시문
A Bulletin for the Revision of the Constitution in 1969



통일주체국민회의의 대의원선거법령집
Collection of the Election Law of the Delegates of the National Assembly of Unification 1978



제5대 대통령선거 홍보 포스터
A Promotional Poster for the 5th Presidential Election 1963

1963

민주선거, 피어나다

민주주의 꽃은 선거이다. 선거는 국민의 자유로운 의사와 민주적 절차에 따라 공정하게 이루어질 때 아름다운 꽃으로 피어나다. 민주화와 함께 30년 만에 부활한 지방선거는 지방자치시대의 개막을 알렸다. 이제 선거는 더 가까이에서, 더 아름답게 행복한 대한민국을 만들어 가고 있다.



역대 대통령선거 당선자 선거벽보
Campaign Poster's in the Former Presidential Election 1987~2017



제13대 대통령선거 구로구우편투표함
13th Presidential Election Guro 2nd District Mail Voting Ballot Box 1987



헌법개정안의 내용과 국민투표절차 안내책자
A Booklet Explaining What the Specific Constitutional Amendments and How People Could Participate in the Referendum 1987



제20대 대통령선거 홍보 포스터
A Promotional Poster for the 20th Presidential Election 2022

1987

아름다운 선거를 열어가는 선거관리위원회

선거관리위원회는 1963년 선거와 국민투표의 공정한 관리, 정당 및 정치자금에 관한 사무를 처리하기 위해 독립적으로 설립된 합의제 헌법기관이다. 공명선거 담화문을 통해 공개 천명된 '엄정중립·공정관리'의 정신은 지금도 변화지 않는 선거관리의 가치이자 문화로 이어지고 있다.



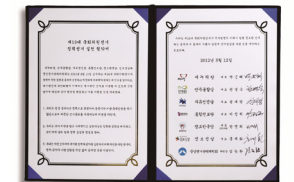
중앙선거관리위원회 최초 담화문
The 1st Statement of the National Election Commission 1963



중앙선거관리위원회 현판
National Election Commission Signboard



중앙선거관리위원회 동판
National Election Commission Copper Signboard 1995~2017



제19대 국회의원선거 정책선거 실천 협약서
Written Agreement on the Policy-oriented Election signed during the 19th National Assembly Election 2012



투표지 분류기
Automatic Ballot Counting and Sorting Machine 2018



1963

1987